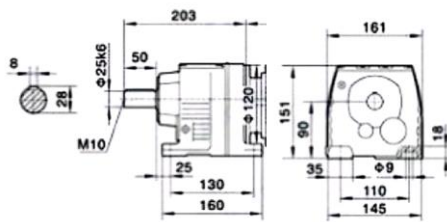




## Desenhos técnicos R 37-137

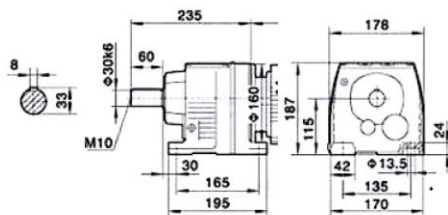
### R37

#### R37



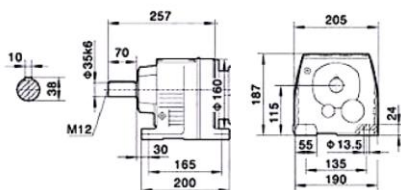
### R47

#### R47



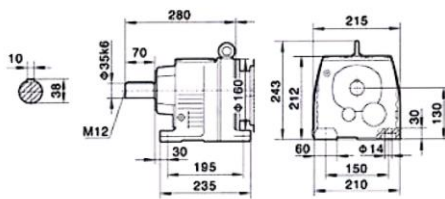
### R57

#### R57



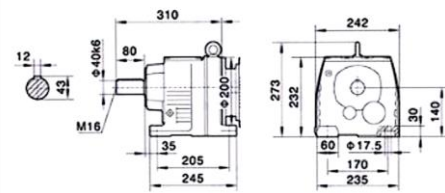
## R67

R67



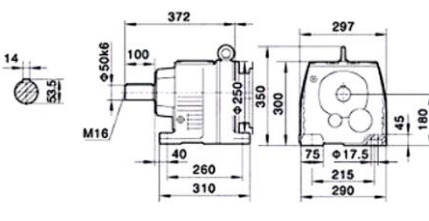
## R77

R77



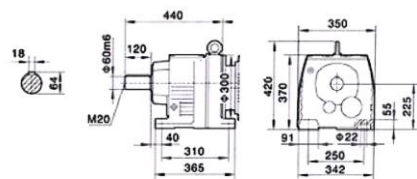
## R87

R87



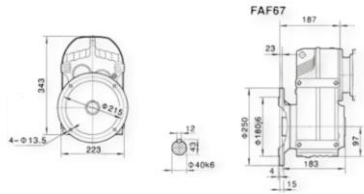
## R97

R97

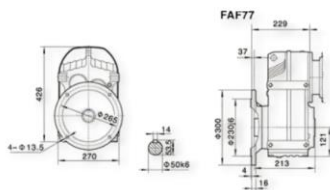




## FAF67



## FAF77



## Informações técnicas KAF

A linha de redutores cônicos modelo KAF possuem sua carcaça fabricada em ferro fundido para garantir a robustez necessária para suportar grandes esforços e transferir torques elevados. Além disso, podem ser fornecidos com 2 ou 3 estágios de engrenagens cilíndricas helicoidais cônicas 90, todas as temperaturas e retificadas. Os acessórios de fixação como pés, flanges de saída, braço de torção e eixos de saída simples e duplos, proporcionam diversas opções de montagem nas máquinas e equipamentos.

